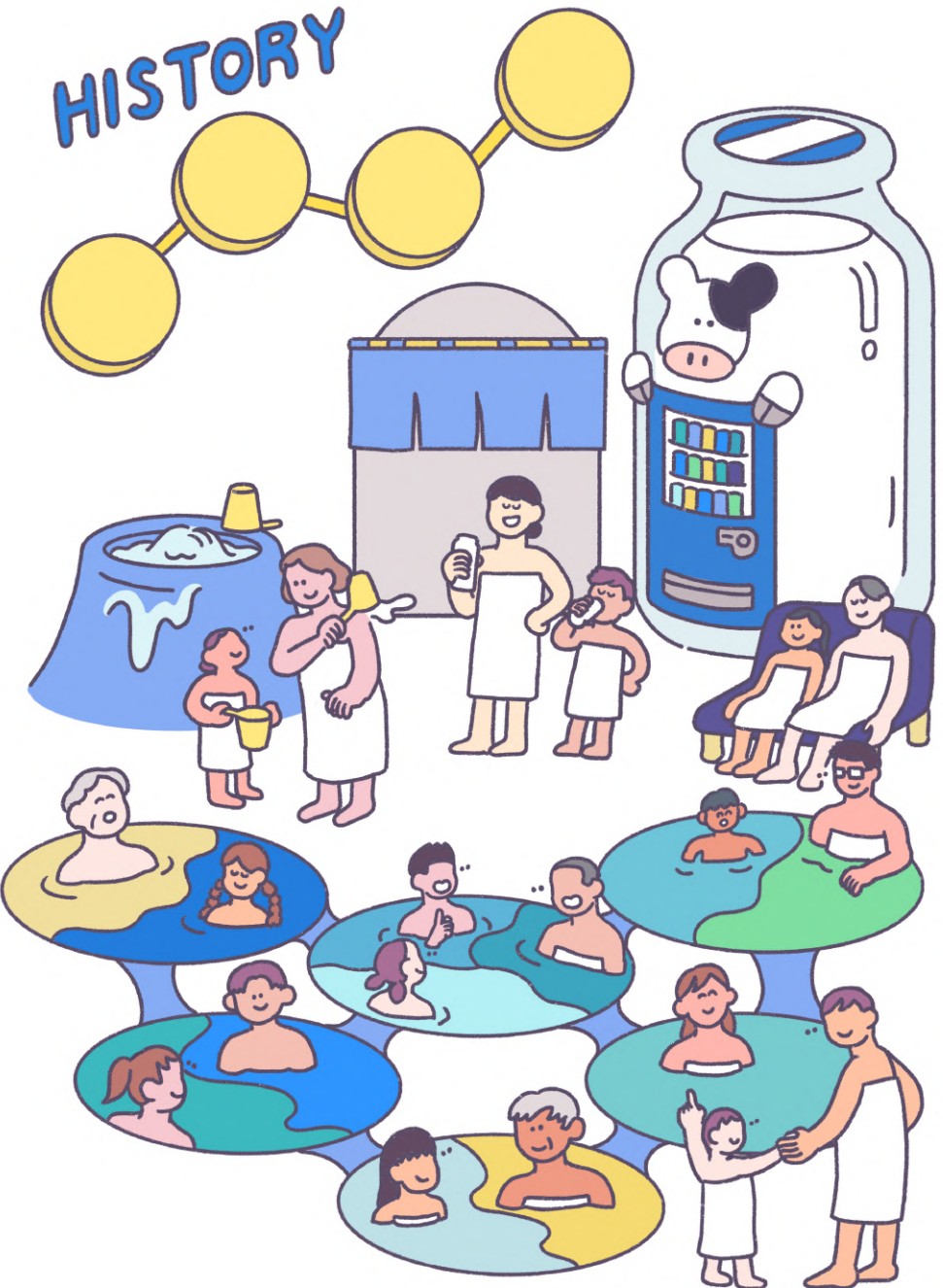


次世代に継ぐ未来

ゆくゆくゆくゆくのお湯

つあ
まが



【効能】 大人になって地域の魅力、課題に気づきます。持続可能な社会につながります。

【特徴】 ① 年齢によって色温度(泉質)が変わります。② 壁には地域の歴史が樹形列で描かれています。

③ 入浴料は「首長」のおごりです。
※首長のおごり自販機とベンチがあるので自然と人が集まります。

【入浴方法】 必ず子供と一緒に入りましょう。まずは地元愛が詰まった掛け湯をかけましょう。

【対象】 地域で育つ子供または子育てする大人におすすです。

【成分】 このお湯の成分となる「未来の種」の一覧です。タイトルの下の括弧に、提案自治体名と関連テーマを記載しています。

『劇的!! 見える化ビフォーアフター』（長野原町/SDGs）
今年度中に公共施設でゴミ箱のゴミがどのようにリサイクルされるかを見える化したり、リサイクル先を提示する仕組みをつくる。

『村長のおごり』（嬭恋村／つながりの再構築）
夏を中心とした暖かい季節に、村や、町内の人たちが集まる場所に、自治体や事業者によりベンチ、駅併設型カフェ、つながり自動販売機の設置を行い、村中のふれあいや、つながりを増やす。

『地元産の廃棄予定の野菜等を使った調理実習』（長野原町/SDGs）
来年の秋頃、小学校の調理実習室で、地元の農家、行政に協力してもらい地元産の廃棄予定の野菜等を使って調理実習を行う。

『嬭恋・親子食堂』（嬭恋村／女性活躍）
十一月から三月以外の時期に万座鹿沢駅で、村、ヤクルト、ニ、県内外企業により親子イベントを開催する。女性の応援に寄付するブースを設けたり、子ども食堂などを設け、交流対話の場の創る。